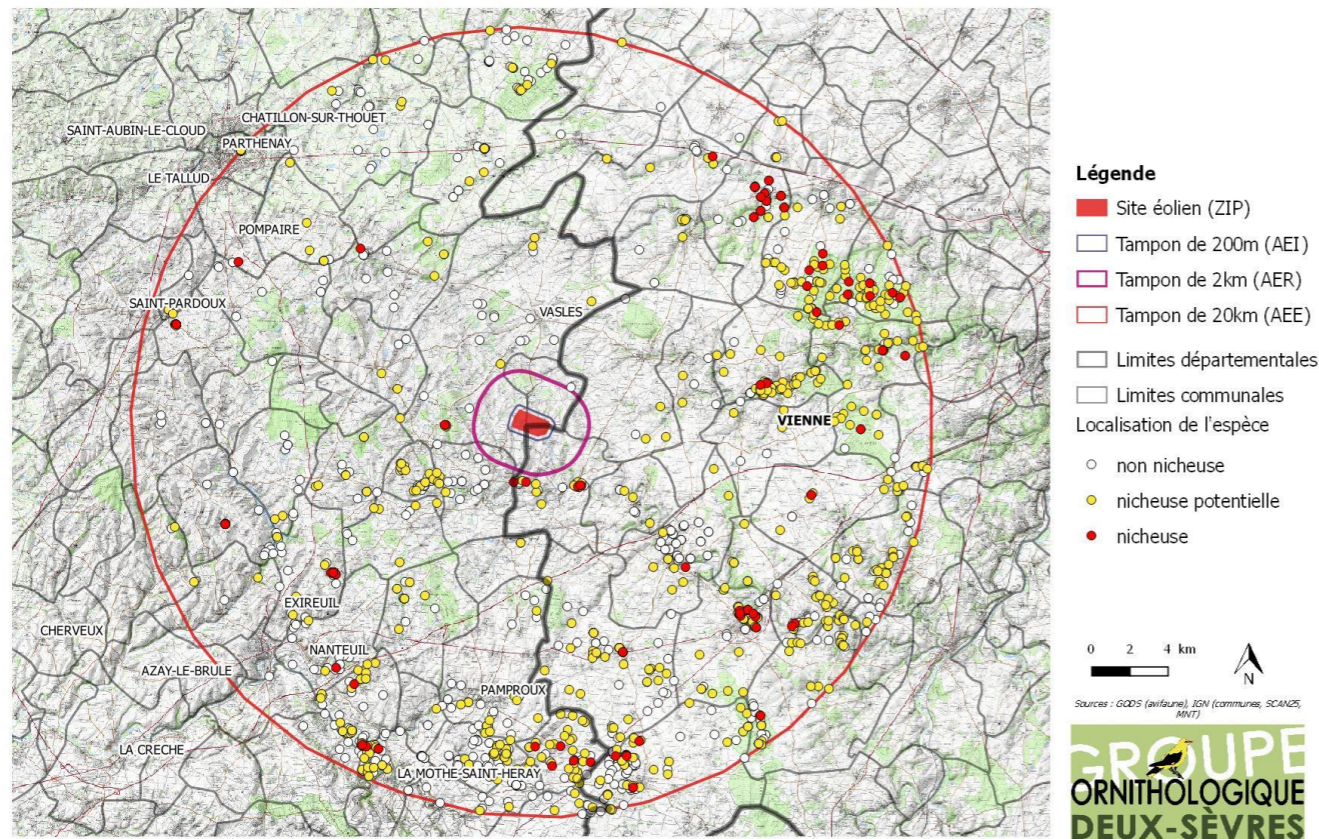


Localisation de l'espèce depuis janvier 2010 autour du site éolien
Grive musicienne - *Turdus philomelos*

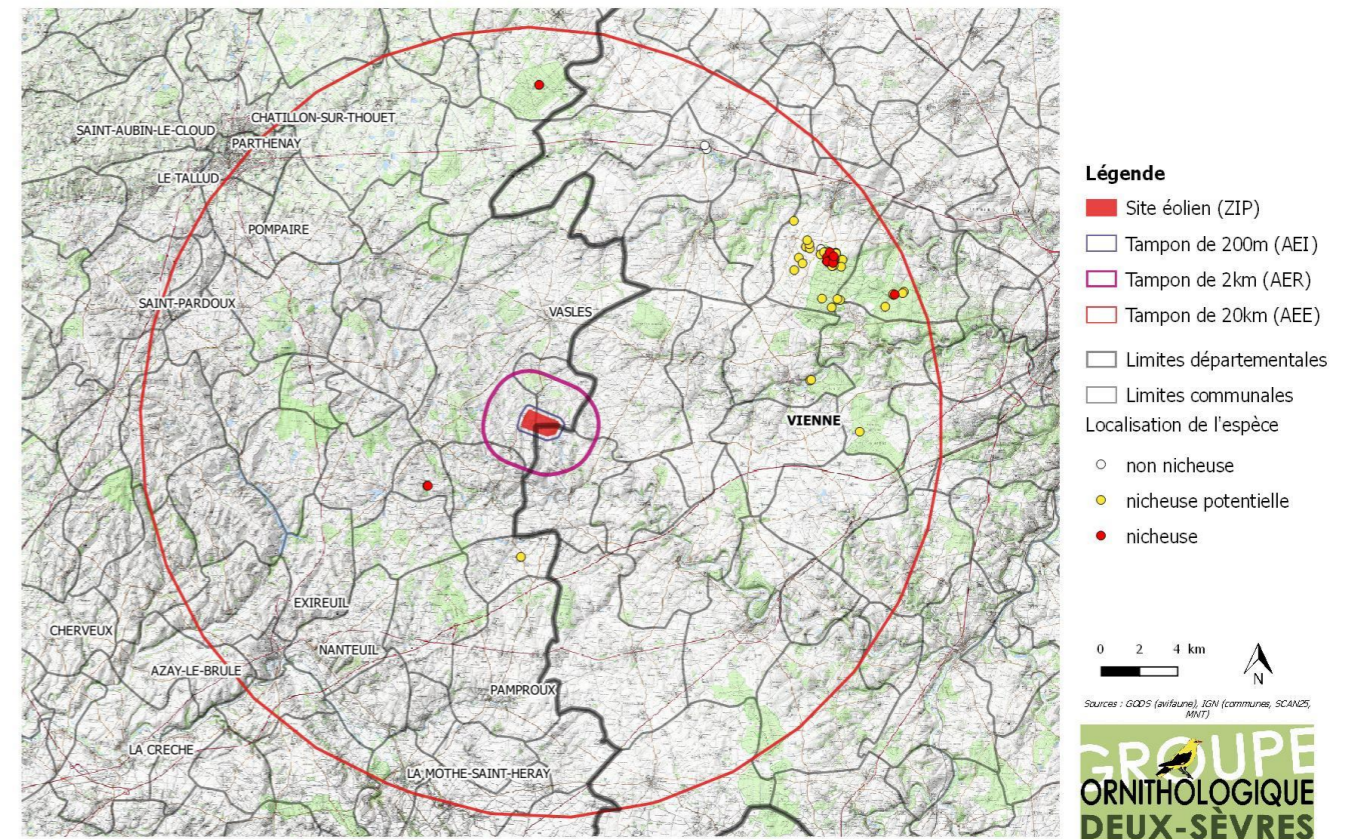


Ces espèces effectuent la plupart de leurs déplacements migratoires de nuit entre leurs quartiers d'hiver et de reproduction. La présence d'un parc éolien sur leur axe de migration peut influencer leur comportement et entraîner une mortalité par collision. Il conviendra également de vérifier la présence de la Gorgebleue à miroir en reproduction et du Tarier des prés en migration dans l'AER et la ZIP.

c) Fauvettes, pouillots, roitelets et gobemouches

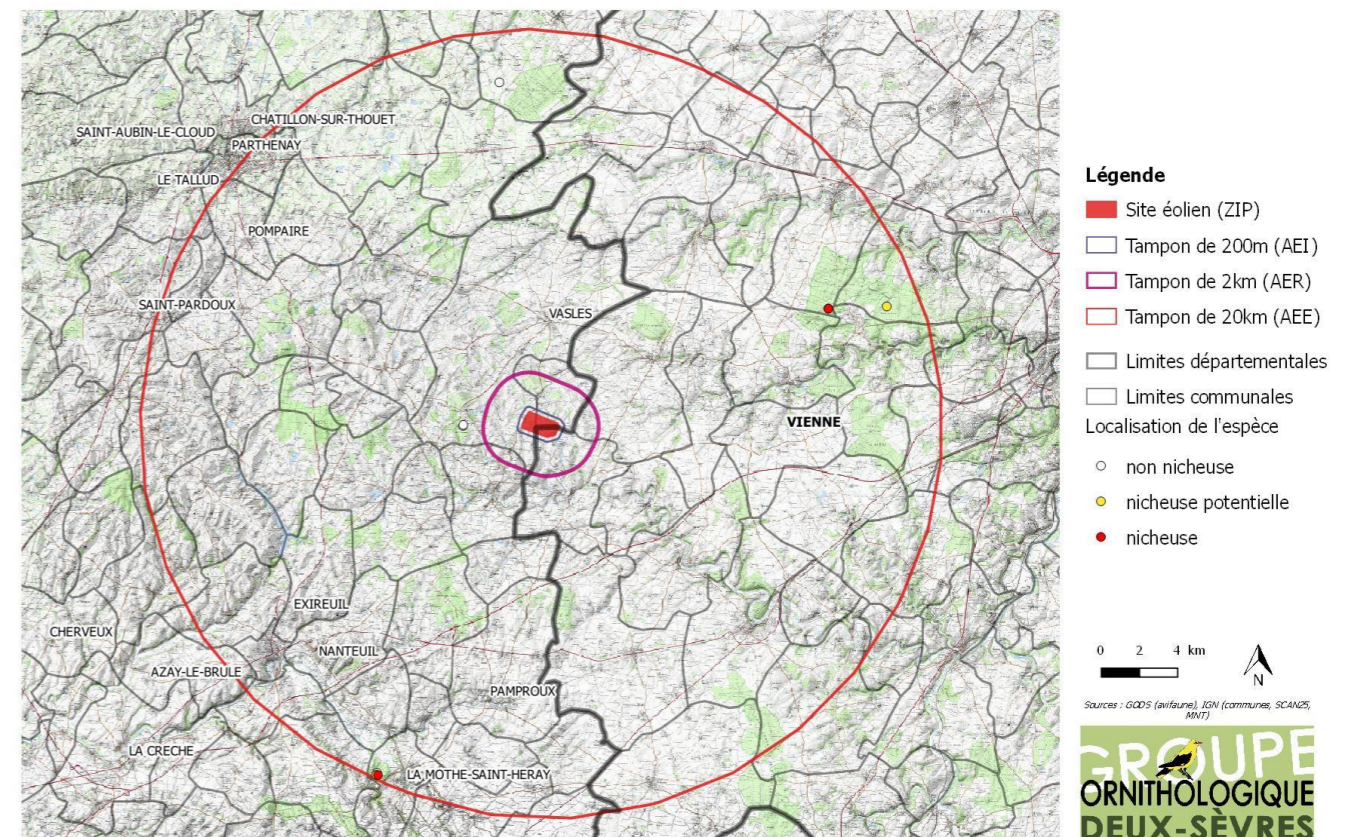
La **Locustelle tachetée**, une espèce liée aux habitats pré-forestiers est recensée dans l'est de l'AEE.

Localisation de l'espèce depuis janvier 2010 autour du site éolien
Locustelle tachetée - *Locustella naevia*



Parmi les 5 fauvettes, liées aux friches, buissons et haies, ont été recensées dans l'AEE, notons la présence de la **Fauvette pitchou** qui y est une espèce nicheuse, migratrice et hivernante rare et localisée.

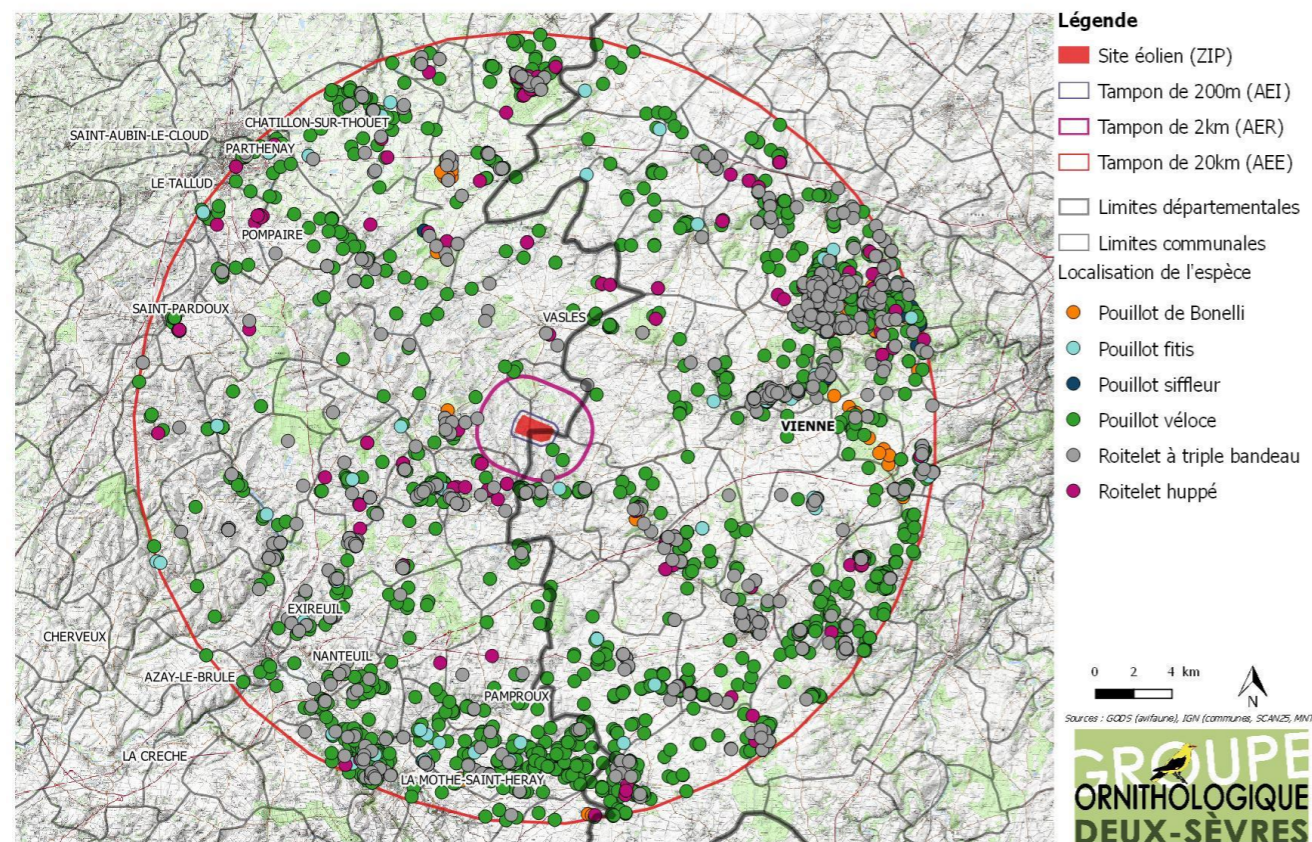
Localisation de l'espèce depuis janvier 2010 autour du site éolien
Fauvette pitchou - *Sylvia undata*



Parmi les 4 pouillots présents dans l'AEE, nous noterons la nidification de 3 espèces peu fréquentes en Poitou-Charentes : le **Pouillot fitis**, le **Pouillot de Bonelli** et le **Pouillot siffleur**.

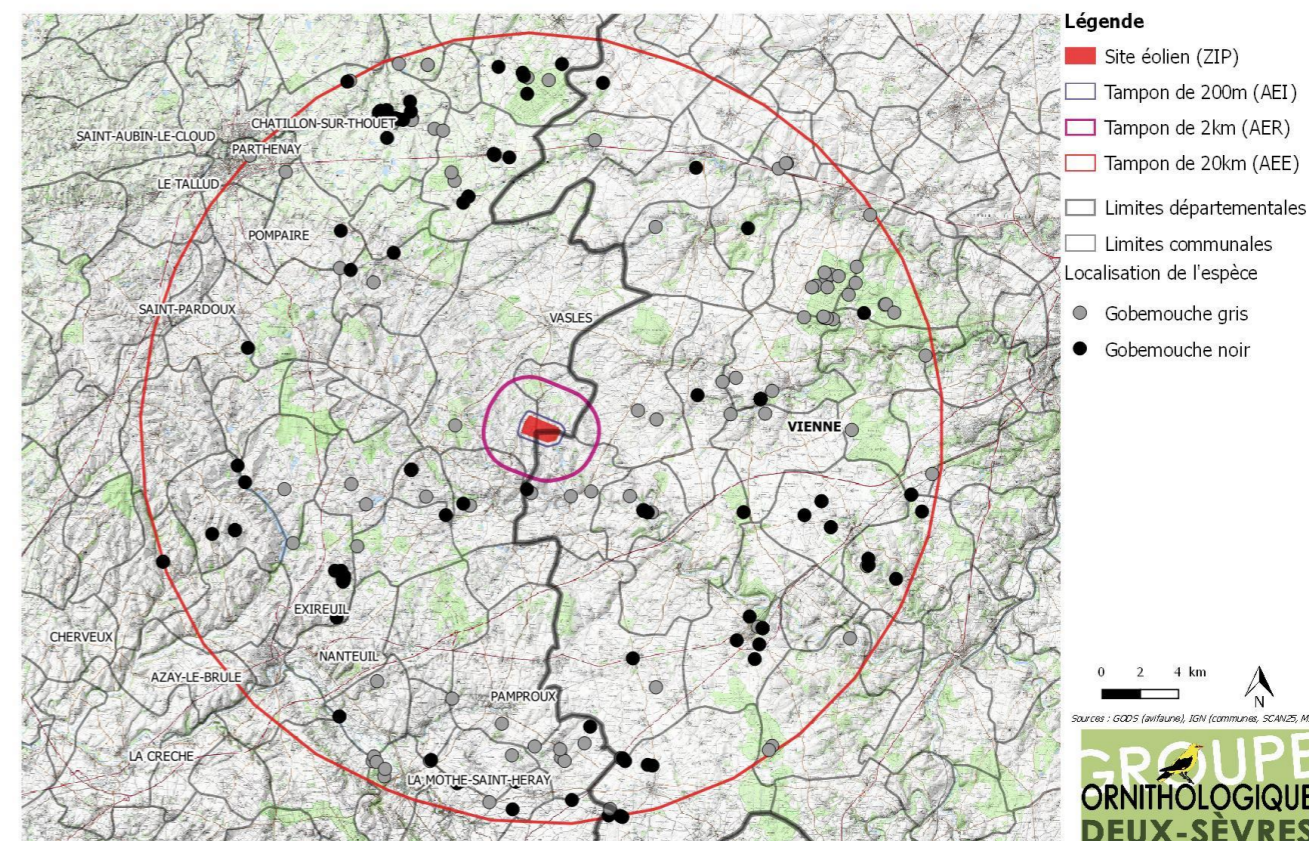
Le **Roitelet huppé** et le **Roitelet à triple bandeau** sont présents dans les milieux boisés et les haies de la zone d'étude et plus particulièrement en période de migration et d'hivernage. Ces 2 espèces sont extrêmement sensibles à l'éolien.

Localisation de l'espèce depuis janvier 2010 autour du site éolien Pouillots et roitelets



Deux espèces de gobemouches sont connues dans l'AEE. La première, le **Gobemouche gris** est une espèce nicheuse et migratrice régulière qui fréquente les boisements, les haies, les parcs et les jardins. La seconde espèce, le **Gobemouche noir** est un migrateur régulier effectuant souvent des haltes dans les boisements et haies de notre région.

Localisation de l'espèce depuis janvier 2010 autour du site éolien Gobemouches



Ces espèces sont des migrateurs nocturnes et la présence d'un parc éolien dans l'axe de migration peut leur être préjudiciable, en particulier pour les roitelets qui sont extrêmement sensibles à l'éolien au vue du nombre de collisions (431 cas, Dürr, 2020). De plus, plusieurs espèces, comme la Cisticole des joncs, les Fauvettes des jardins et pitchou, la Locustelle tachetée, les Pouillots fitis, de Bonelli et siffleur ainsi que le Gobemouche gris, doivent être recherchées dans les habitats qui leur sont favorables en période de reproduction.

d) Mésanges

Parmi les 6 mésanges, présentes dans l'AEE, on notera la présence de la **Mésange nonnette**, de la **Mésange huppée** et de la **Mésange noire**. Ces dernières, peu fréquentes et localisées, sont liées à différents types de milieux boisés (haies, forêts, parcs et jardins). Elles sont essentiellement sédentaires mais plusieurs d'entre-elles peuvent effectuer des migrations et sont plus communes en période hivernale.